



**Průmyslová rolovací vrata
lamela ISO-SL**

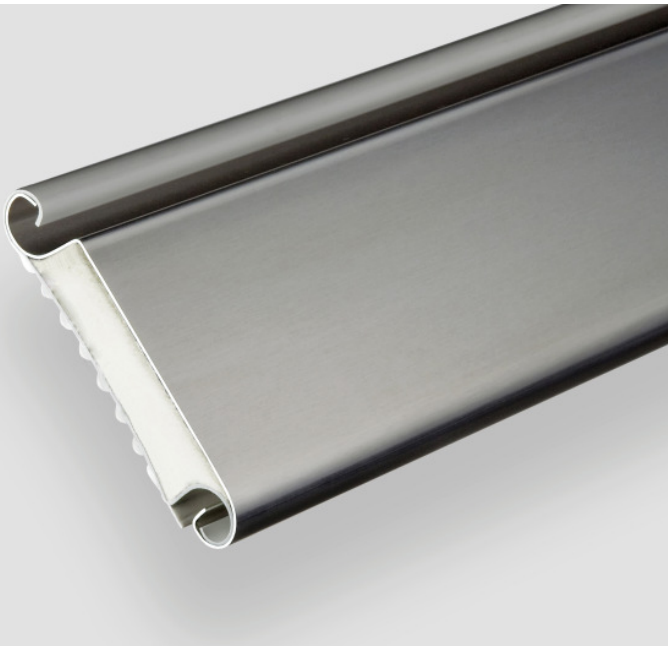
Rychlé, nehlučné, tepelně izolační.



ferdinand
braselmann.de

Rozmanitost s profilem

Průmyslová rolovací vrata lamela ISO-SL



8 úm g j i a i "Y \ W ' j m _ Y b i h i a i ' j b j h b ů i ' d c j f W i ' n ' DJ 7 ' g Y ' h Y b h c ' d f c Z ' j m b U a i Y ' X c V f ' a ' j d c \ m V c j ' a ' j ' U g h b c g h a ' j ' b c j U á b ů d c X i ' b i ' j ' n h i \ m ' n ' d c X X U ' b i ' c ' DJ 7 ' b U ' j b j h b ů i ' d c j f W i ' lamely ' n d ' g c V i ' ů ' j ' n b U a ' b c i ' f Y X i ' _ W ' \ i ' á b c g h ' X c _ c b W ' ' j d ' j ' maximální f m W ' c g h ' c h j ů ů b ů j f U h ' a ' U i ' . 1 ' % ž + ' a ' # g ' .

J b j h b ů d c j f W ' n ' DJ 7 ' zasahuje až do zámku přerušuje tepelný most mezi vnitřní a vnější stranou pancíře čímž výrazně snižuje prostupnost tepla.

F c ' c j U W ů j f U h U ' g ' lamelou ISO-SL jsou vhodná především pro realizace d ' j _ h y f ' W ' je kladen důraz hlavně na rychlost otevírání, nízkou úroveň hluku a dobrou h y d y ' b o u ' j n c ' U W ' .

• **D f c j Y X Y b ů**
 Rolovací vrata z dvoustěnné lamely (kombinace AL / PVC) vyplněné DI pěnou, k f m W ' výškou c W U ' % \$ \$ ' a ' a ' f b \$ ' lamel ' b U ' 1 a ' j ' _ m j f U h t , šířkou ' c c a ' & ' ' a ' a ' nízkou prostupností h y d ' U ' (l = & ž) ' % ' K ' # b ' i ? t .

J b j h b ů d c j f W
 DJ 7 , kombinace měkkého a tvrdého ' g ' d c X i ' b ' a ' j j ' n h i ' \ U a ' , v bílé nebo šedo-bílé barvě.

J b i ^ ů d c j f W
 Hliník % ž \$ \$ ' a ' a ' b Y V c ' % ž &) ' a ' a ' silný (dle rozměru vrat)

• **J ů \ U**
 % ž \$ \$ ' a ' a ' c c a ' 9,9 Kg/m²
 % ž &) ' a ' a ' c c a ' 11,1 Kg/m²

• **max. velikost nábalu – větrná třída 3**

na 1,00 mm hliníku š. 4.500 mm x v. 5.500 mm
 na 1,25 mm hliníku š. 5.500 mm x v. 6.000 mm

• **Referenční hodnoty pro průměr nábalu (se závěsem 1.1230)**

| Výška vrat | hřidel 159 mm | hřidel 178 mm | hřidel 194 mm | hřidel 219 mm |
|------------|---------------|---------------|---------------|---------------|
| 2 m | 360 mm | 370 mm | 390 mm | 400 mm |
| 2,5 m | 380 mm | 380 mm | 390 mm | 400 mm |
| 3 m | 420 mm | 430 mm | 450 mm | 440 mm |
| 3,5 m | 420 mm | 430 mm | 460 mm | 450 mm |
| 4 m | 470 mm | 480 mm | 500 mm | 450 mm |
| 4,5 m | 470 mm | 480 mm | 500 mm | 500 mm |
| 5 m | 490 mm | 490 mm | 500 mm | 500 mm |
| 6 m | 520 mm | 530 mm | 540 mm | 550 mm |

Upozornění: Ve spojení s těsnicí gumou se zvyšuje průměr nábalu minimálně o 20-30 mm!

Ferdinand Bresselmann GmbH & Co. KG, Kotthueustraße 15 – 23, DE - 68268 Ennepetal

